



Embassy of
The People's Republic of Bangladesh
Berlin, Germany

COM-28/Techtextil/22 (307)

13.05.2022

Subject: **Quotation for construction of EPB's stand in Frankfurt International Fair – Techtextil 2022 (June 21–24, 2022)**

Dear Madam/Sir,

Bangladesh Export Promotion Bureau (EPB) will participate in the forthcoming International Fair - Techtextil-2022 (June 21 – 24, 2022). A space of 66 sqm (L Shape) with 2 open sides at **Stand E96 in Hall 12.1** in Frankfurt fairground (stand plan enclosed) has been allotted for EPB's joint stand.

Quotation for construction of the stand and supply of fixtures and furniture (as per list below) along with a design of the stand are invited which should reach Bangladesh Embassy, Kaiserin-Augusta-Allee 111, D-10553 Berlin on or before 23.05.2022 via e-mail to berlin.cc@mincom.gov.bd. Design ideas can be shared for fine tuning before the due date at the same e-mail

- i) 5 booths shall be accommodated in the stand (04 for the participants and one for EPB - BGMEA). The participants stall should be 12 sqm and the EPB - BGMEA space 18 sqm. The partition walls between two booths should be about 1.70 m. Current hygiene regulations need to be adhered too.
- ii) Each booth shall be provided with 1 round table, 3 chairs, 4 shelves, 1 waste paper basket, and perforated board wall with some hooks as well as floor covering, graphic, electricity and light for each company. In addition to that EPB - BGMEA booth should have a reception counter, a high meeting table with six comfortable bar stools, a brochure rack and additional round with 3 chairs (subject to space as the store room shall also be accommodated here
- iii) Design of Bangladesh pavilion should highlight the colours of Bangladesh's national flag. However, the carpet would be any suitable colour other than red and green.
- iii) The stand may also be provided with interior decoration.
- iv) The store space shall be provided with a door with lock, a few shelves, water kettle, coffee machine small fridge and coat hooks/stand.
- v) There would be a maximum of 04 names (letterings) of participants, 1 lettering-Export Promotion Bureau – BGMEA and 3 boards with letter-BANGLADESH to be placed on two sides (one in one side and two in the longer side) on top of the stand (clearly visible from a distance).
- vii) The price of construction of stand and supply of fixtures and furniture shall be quoted in terms of EURO/Square metre stating as well as the total price for the offer without VAT.
- viii) The stall should be ready for handing over to the Commercial Counsellor on 20 June 2022, the day before the fair starts, in the forenoon.
- ix) The Embassy reserves the right to accept or reject any or all quotations without assigning any reason whatsoever.
- x) All payments will be made on receipt of invoices by bank transfer after the handing over of the stall to the Commercial Counsellor.

Encl: As stated

Yours Sincerely,

(Md. Saiful Islam)

Commercial Counsellor

Standplan

Plan of the stand

21.06. - 24.06.2022

Export Promotion Bureau

1, Kawran Bazar (2nd, 4th & 9t
BD-1215 Dhaka

techtex

Messe Frankfurt Exhibition GmbH
Ludwig-Erhard-Anlage 1
60327 Frankfurt am Main

Telefon +49 69 75 75-0
Telefax +49 69 75 75-64 33
Fax on demand +49 69 25 70 01
www.messefrankfurt.com
info@messefrankfurt.com

Hinweise Remarks

Bei Datenfernübertragung (insb. Fax) sind Maßstabsabweichungen möglich.
Um das lichte Maß eines Reihenstandes zu erhalten, sind 5 cm von der Standbreite abzuziehen.
Die Messe Frankfurt Exhibition GmbH übernimmt keine Gewähr für die Richtigkeit der Maße. Alle Angaben sind vor Ort zu prüfen.

*Differences in scale are possible in the case of data transmission (especially fax).
In order to calculate the clear dimensions of stand in a row, 5 cm are to be deducted from the stand width. Messe Frankfurt Exhibition GmbH accepts no liability for the accuracy of the dimensions. All data and dimension must be checked on site.*

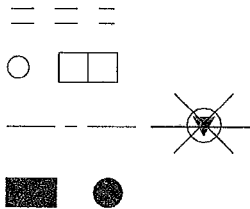
Legende Key

Versorgungskanal (Wasser / Abwasser, Strom, Telefon)
Utility channel (water / sewage, electricity, telephone)

Wasserzufluß und -abfluß
Water supply and drainage

Deckentragschiene / Hängepunkte
Ceiling assembly rails / Suspension points

Säulen
Pillars



Messe Nr 220340000
Event No

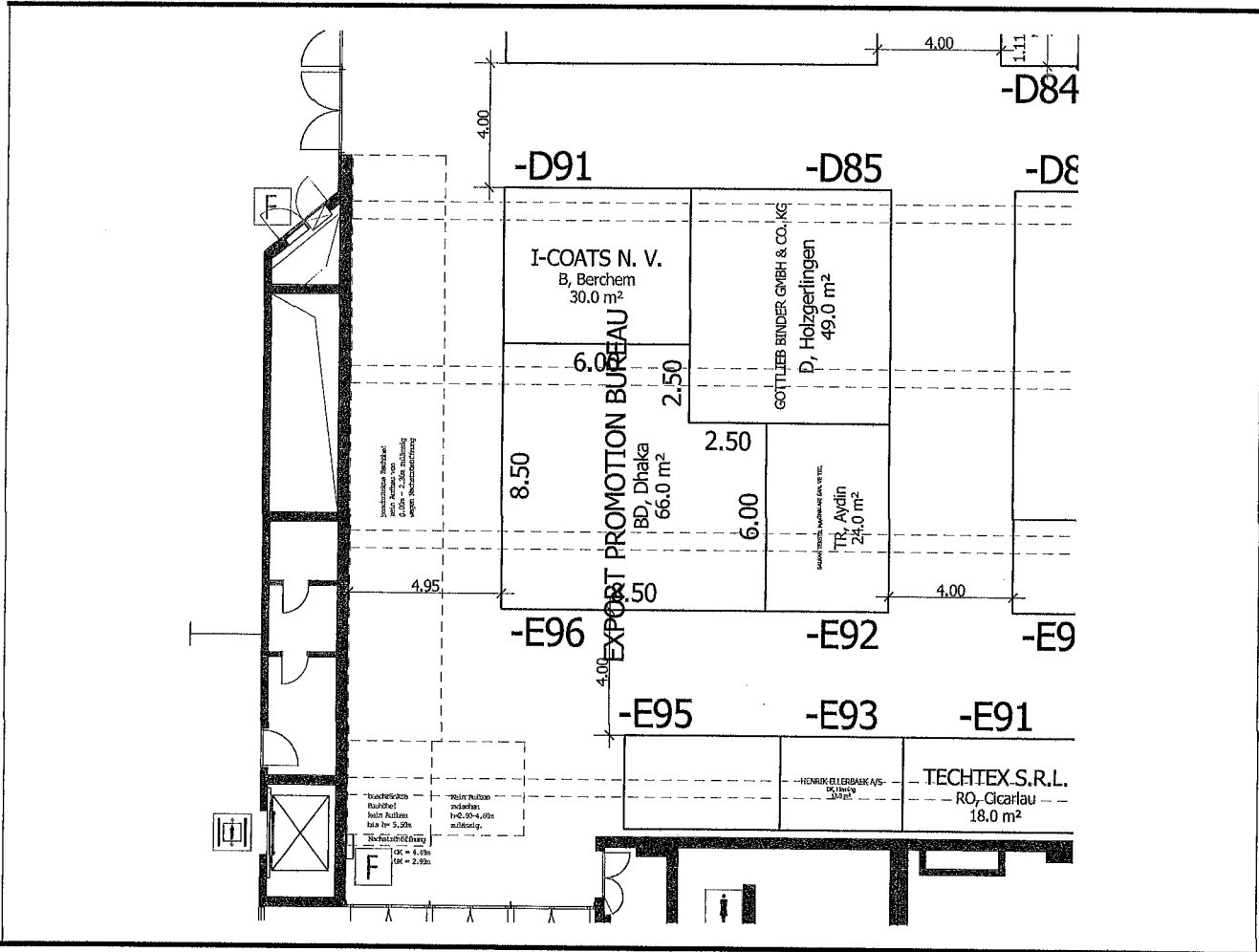
Kunden Nr 10112260
Customer No

Stand Nr 12.1 E96
Stand No

Planstand: 10.05.2022

Änderungen vorbehalten / subject to change

Maßstab: 1 : 225



Standplan

Plan of the stand

21.06. - 24.06.2022

Export Promotion Bureau

1, Kawran Bazar (2nd, 4th & 9t
BD-1215 Dhaka

techtex

Messe Frankfurt Exhibition GmbH
Ludwig-Erhard-Anlage 1
60327 Frankfurt am Main

Telefon +49 69 75 75-0
Telefax +49 69 75 75-64 33
Fax on demand +49 69 25 70 01
www.messefrankfurt.com
Info@messefrankfurt.com

Hinweise Remarks

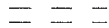
Bei Datenfernübertragung (insb. Fax) sind Maßstabsabweichungen möglich.
Um das lichte Maß eines Reihenstandes zu erhalten, sind 5 cm von der Standbreite abzuziehen.
Die Messe Frankfurt Exhibition GmbH übernimmt keine Gewähr für die Richtigkeit der Maße. Alle Angaben sind vor Ort zu prüfen.

Differences in scale are possible in the case of data transmission (especially fax).
In order to calculate the clear dimensions of stand in a row, 5 cm are to be deducted from the stand width. Messe Frankfurt Exhibition GmbH accepts no liability for the accuracy of the dimensions. All data and dimension must be checked on site.

Legende Key

Versorgungskanal (Wasser / Abwasser, Strom, Telefon)

Utility channel (water / sewage, electricity, telephone)



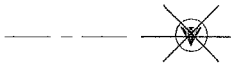
Wasserzufluß und -abfluß

Water supply and drainage



Deckentragschiene / Hängepunkte

Ceiling assembly rails / Suspension points



Säulen

Pillars



Messe Nr 220340000
Event No

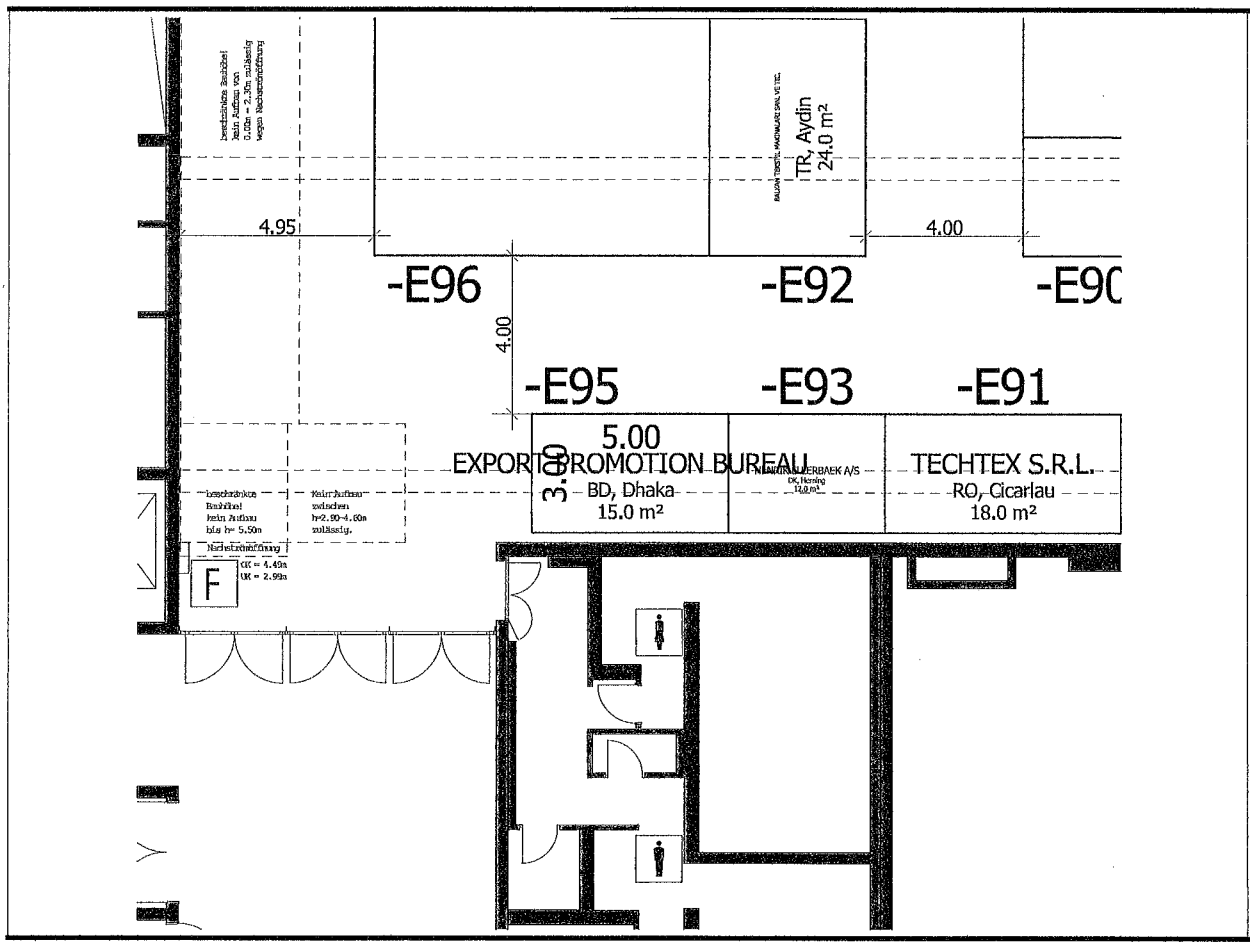
Kunden Nr 10112260
Customer No

Stand Nr 12.1 E95
Stand No

Planstand: 11.05.2022

Änderungen vorbehalten / subject to change

Maßstab: 1 : 175



Abkürzung	Legende	Abkürzung	Legende
M	Mannequin	M	Mannequin
W	Wand	W	Wand
T	Tür	T	Tür
...

Abkürzung	Legende	Abkürzung	Legende
...

Abkürzung	Legende	Abkürzung	Legende
...



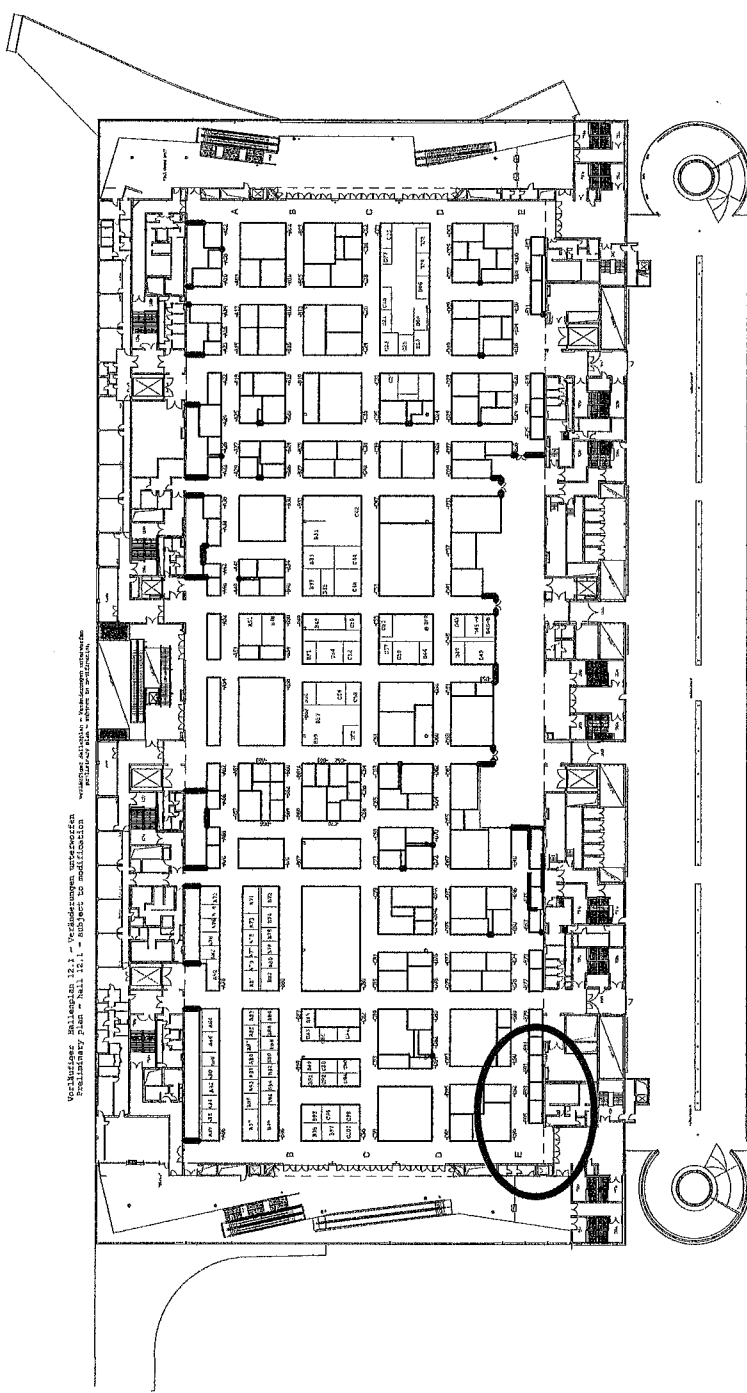
Das Projekt ist ein Entwurf eines neuen Standorts für die Messe Frankfurt. Der Standort befindet sich in der Nähe der Messe Frankfurt und ist für die Messe Frankfurt geeignet. Die Projektstudie ist ein Entwurf eines neuen Standorts für die Messe Frankfurt. Der Standort befindet sich in der Nähe der Messe Frankfurt und ist für die Messe Frankfurt geeignet.

techtexil

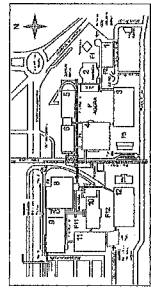
21.06.-29.06.2022

Halle 12 Stand 1

messe frankfurt



Vorbereitung: Die Stande sind in der Reihenfolge der Standnummern angeordnet. Die Standnummern sind in der Reihenfolge der Standnummern angeordnet.



A. Die Stande sind in der Reihenfolge der Standnummern angeordnet. Die Standnummern sind in der Reihenfolge der Standnummern angeordnet.

B. Die Stande sind in der Reihenfolge der Standnummern angeordnet. Die Standnummern sind in der Reihenfolge der Standnummern angeordnet.

C. Die Stande sind in der Reihenfolge der Standnummern angeordnet. Die Standnummern sind in der Reihenfolge der Standnummern angeordnet.

Lageplan

Halle + Stand-Nr.: 12.1 E95